

IFS-CB001

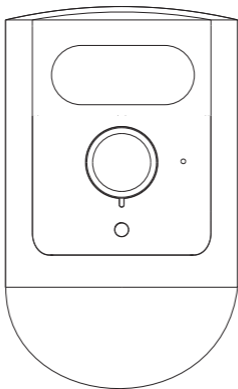
IFEEL КАМЕРА АККУМУЛЯТОРНАЯ

.....

АККУМУЛЯТОРНАЯ КАМЕРА



РУКОВОДСТВО ПОЛЬЗОВАТЕЛЯ



Обратитесь к приведенному ниже списку для проверки комплекта.



IFS-CB001



Адаптер питания



USB кабель



Кронштейн (A)



Винты X2



Руководство



Кронштейн (B)

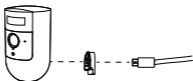


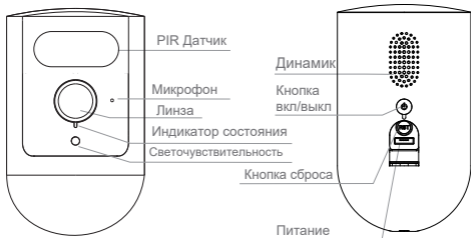
Кронштейн (C)



Силиконовая заглушка*

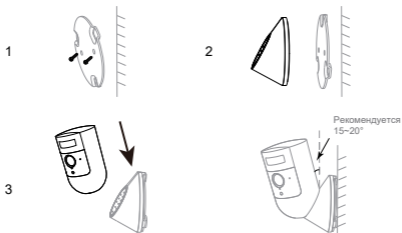
* Силиконовая заглушка используется для предотвращения попадания влаги в разъем питания при использовании камеры на открытом воздухе.





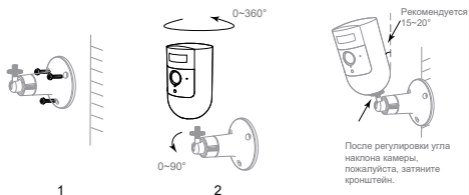
Питание	DC 5V±10%
Вкл/выкл	Зажмите кнопку на 3 секунды, чтобы вкл/выкл камеру
Индикатор состояния	<ul style="list-style-type: none"> • Постоянный красный: ошибка сети • Мигающий красный: ожидание подключения сети (медленно) подключение сети (быстро) • Постоянный синий: камера работает правильно
SD карта	Поддержка SD карт до 128 Гб
Сброс	Нажмите и удерживайте 5 секунд, чтобы сбросить камеру
Аккумулятор	6700mAh (две литий-ионные батареи 18650)

Режим 1 Установка кронштейна (A) и кронштейна (C)



1. Закрепите кронштейн (C) на стене с помощью винтов.
2. Соедините кронштейн (A) с кронштейном (C) с помощью магнита в кронштейне (A).
3. Присоедините камеру к кронштейну (A) с помощью магнита в этих элементах.

Режим 2 Установка кронштейна (B)



1. Закрепите кронштейн (B) на стене с помощью винтов.
2. Установите камеру на кронштейн и затяните его.

Скачать

Приложение iFEEL Safe+Smart доступно как для ОС iOS, так и для ОС Android. Найдите его в App Store или Google Play и загрузите.

Поддержка



Настройка маршрутизатора

Убедитесь, что маршрутизатор поддерживает Wi-Fi с частотой 2,4 ГГц и подключен к сети. Пожалуйста, установите параметры маршрутизатора перед подключением к сети Wi-Fi и запишите SSID и пароль вашего Wi-Fi.



Пожалуйста, убедитесь, что сеть доступна

2.4 ГГц



5 ГГц



Процесс регистрации

- Шаг 1 Откройте приложение iFEEL Safe+Smart, нажмите "Зарегистрироваться", прочитайте "Политику конфиденциальности" и «Пользовательское соглашение» и нажмите "Принять".
- Шаг 2 Введите номер мобильного телефона или адрес электронной почты и нажмите "Получить код подтверждения". Введите проверочный код для входа в систему.

- 1 Откройте приложение iFEEL Safe+Smart, нажмите "Профиль" >> "Управление расположением" >> "Создать дом", здесь вы можете указать название дома и связанные с ним настройки.
- 2 Нажмите "Добавить устройство" или "+", а затем выберите "Видео" >> "Камера", чтобы добавить камеру.
- 3 Включите камеру, нажмите кнопку сброса и удерживайте в течение 5 секунд, пока индикатор не начнет быстро мигать или не раздастся звуковой сигнал, а затем нажмите "Далее". Введите пароль Wi-Fi и нажмите "Далее". Нажмите "↔", чтобы изменить подключение.
- 4 На этом шаге вы должны отсканировать QR-код в своем телефоне с помощью камеры. Камера издаст звуковой сигнал и завершит настройку примерно в течение 30 секунд.
- 5 При подключении вы должны убедиться, что ваш маршрутизатор, мобильный телефон и камера находятся как можно ближе друг к другу. Когда камера добавлена, нажмите "☑". и при необходимости измените название камеры.

Примечание:

- 1) Камера поддерживает только сеть Wi-Fi с частотой 2,4 ГГц.

Дистанционное пробуждение

Камера будет находиться в спящем режиме для экономии энергии; с помощью приложения вы можете дистанционно активировать камеру.

Полудуплексный звук

Когда вы видите посетителя через камеру в режиме реального времени, вы можете отправить голосовое сообщение посетителю или получить голосовое сообщение от него с помощью приложения.

PIR

Когда кто-то окажется в зоне видимости камеры, сработает сигнал тревоги и будет отправлено оповещение на ваш телефон.

Оповещение о низком заряде батареи

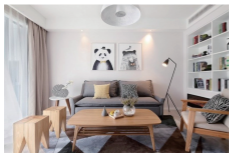
Вы можете установить пороговое значение, при котором будет приходить оповещение о низком заряде батареи на ваш телефон. Пороговое значение можно установить на уровне не менее 10% и не более 50%. Когда заряд батареи камеры будет ниже установленного порогового значения, в приложении появится напоминание.

Запись

Записывайте каждый момент, используя накопитель SD-карты большой емкости или Облачное хранилище.

День и Ночь

Режим ночного видения даст вам качественное изображение без помех даже в полной темноте.



День



Ночь

Камера

Сенсор изображения	1/2.9" 2Мп CMOS
Разрешение	1920x1080
Затвор	1/15~1/10 000 с
Минимальная освещенность	Цвет 0.1Lux@F2.0 Черный/Белый 0.01Lux@F2.0
Дальность ИК	Ночная видимость до 10 м
День / Ночь	Авто (ICR) / Цвет / Ч/Б
WDR	DWDR
Линза	3.2мм@F2.0, 130°

Сеть

Тревога	Обнаружение движения
Протокол связи	TCP/IP, HTTP, DHCP, DNS
Протокол интерфейса	Приватный
Беспроводная сеть	2.4 Гц Wi-Fi (IEEE802.11b/g/n)
Поддерживаемая ОС	iOS 9 или выше, Android 5.0 или выше

Видео и Аудио

Сжатие	H.264
Скорость передачи битов	32 Кбит/с ~2 Мбит/с
Аудиовход/выход	Встроенный микрофон / динамик

Аккумулятор и PIR

Аккумулятор	6700 mAh литий-ионный аккумулятор
Потребление в режиме ожидания	600~800µA
Потребление в рабочем режиме	150~200м (при отключенном ИК)
Время работы в режиме ожидания	10 месяцев
Время работы в режиме использования	3 месяца (при срабатывании PIR до 10 раз в день)
PIR обнаружение	Максимум 9 м, 120°

Общие

Рабочая температура	-20°C до 50°C
Питание	DC 5В/1А
Класс IP	IP65
Место хранения	SD-карта (до 128 Гб), облачное хранение
Размеры	64 x 54 x 106 мм
Вес	200 г

Устройство рекомендуется использовать только в бытовых условиях: в квартирах, загородных домах, гостиничных номерах, бытовых помещениях магазинов, офисов.

- Поддерживайте чистоту устройства — периодически протирайте корпус сухой мягкой тканью без использования жидких чистящих средств.
- Не роняйте устройство.
- Не устанавливайте устройство:
 - в местах, где есть вероятность попадания воды на устройство;
 - в местах воздействия прямых солнечных лучей;
 - в местах скопления пыли и других загрязнений.
- Во избежание перегрева устройства периодически проветривайте помещение, в котором оно установлено.
- Не позволяйте детям использовать устройство и/или играть с ним без присмотра взрослых.
- Не открывайте, не разбирайте, не ремонтируйте устройство самостоятельно.
- Во избежание травм не используйте устройство, если его корпус повреждён, сломан или на нём имеются трещины. Не наносите на него краску.

- Соблюдайте температурный режим эксплуатации устройства.
- Используйте заводскую упаковку для защиты устройства от грязи, ударов, царапин и повреждений при транспортировке.

Запрещается выбрасывать устройство вместе с бытовым мусором.

В случае повреждения обратитесь в специализированный пункт утилизации электроприборов. Адреса пунктов приёма электроприборов на переработку вы можете получить в муниципальных службах вашего города. Правильная утилизация поможет предотвратить возможное вредное воздействие на окружающую среду и здоровье человека.

Нецелевое использование устройства считается нарушением условий эксплуатации изделия. В этом случае производитель не несёт ответственности за возможные последствия.

Производитель придерживается принципа непрерывного развития и оставляет за собой право вносить (без предварительного уведомления) изменения и усовершенствования в устройство.

Производитель не несёт ответственности за незаконное использование устройства, потерю дохода или особый, прямой или косвенный ущерб, независимо от того, чем они были вызваны.

Производитель не несёт ответственности за повреждения, вызванные несоблюдением техники безопасности, а также правил и условий безопасной эксплуатации устройства.

Конечный продукт и программное обеспечение, предоставляемые производителем, могут отличаться от приведённого описания и изменяться без предварительного уведомления.

Программное обеспечение, звуковые файлы, обои, изображения и прочее содержимое, предустановленное на устройство, лицензировано для ограниченного использования. Копирование и использование этих материалов в коммерческих целях является нарушением авторского права. Пользователи несут ответственность за незаконное использование мультимедийного содержимого.

Реальная скорость приёма и передачи данных зависит от технологических возможностей, загруженности сети и естественных условий распространения радиоволн.

AppStore является знаком обслуживания Apple Inc., зарегистрированным в США и других странах.

Google Play является зарегистрированным товарным знаком компании Google Inc.

Гарантийные обязательства

На данное изделие предоставляется гарантия сроком на 12 месяцев с момента приобретения. Сроки действительны только при соблюдении условий гарантийного обслуживания, а также если была сохранена полная комплектность изделия.

Гарантия вступает в силу только в том случае, если дата покупки подтверждена чеком.

Запрещается вносить изменения, стирать или переписывать данные, указанные в гарантийном талоне. При внесении изменений в гарантийный талон изделие снимается с гарантийного обслуживания.

В течение гарантийного периода изготовитель обязуется устранить путём ремонта, замены деталей или замены всего изделия любые заводские дефекты, вызванные недостаточным качеством материалов или сборки.

Установленный производителем срок службы прибора составляет 3 года со дня его приобретения при соблюдении условия эксплуатации.

Гарантия не распространяется на изделия с повреждениями, вызванными:

- неправильной эксплуатацией, небрежным обращением, неправильным подключением, несоблюдением прилагаемого руководства;
- механическими, тепловыми и иными повреждениями, возникшими по причине неправильной эксплуатации, небрежного обращения или несчастного случая;
- попаданием внутрь посторонних предметов, жидкостей, насекомых и пр.;
- некачественным ремонтом и другими вмешательствами, повлекшими изменения конструкции изделия;
- действиями непреодолимой силы (пожар, наводнения, молния и т.д.);

Гарантийные обязательства

- естественным износом изделия и работами по периодическому обслуживанию прибора;
- использованием в промышленных и/или коммерческих целях;
- воздействием высоких внешних температур на нетермостойкие части изделия.

Изменение операционной системы устройства и установка ПО из неофициальных источников может привести к сбоям в работе устройства, повреждению и/или утере данных. Такие действия ведут к прекращению действия гарантии.

Кроме гарантий, предусмотренных действующим законодательством, производитель не даёт никаких иных гарантий, явных или подразумеваемых, включая, но не ограничиваясь точностью, достоверностью или содержанием данного документа. Производитель оставляет за собой право изменять или аннулировать данный документ в любое время и без предварительного уведомления.

Изготовитель: No.91, Chutian Road, Binjiang District, Hangzhou, China

Страна происхождения товара: Китай

Импортер: ООО «Айфил Системс»

127411, г. Москва, Дмитровское ш., д. 157 стр. 12

Дата производства: октябрь 2021

Срок службы: 3 года

Гарантия: 1 год

ifeel.systems

Гарантийный талон

Модель	IFS-CB001
Серийный номер	№
Дата производства	10.2021
Дата продажи	
Срок службы	3 (три) года
Гарантия (с даты продажи)	1 (один) год
Подпись уполномоченного лица	
Место печати	